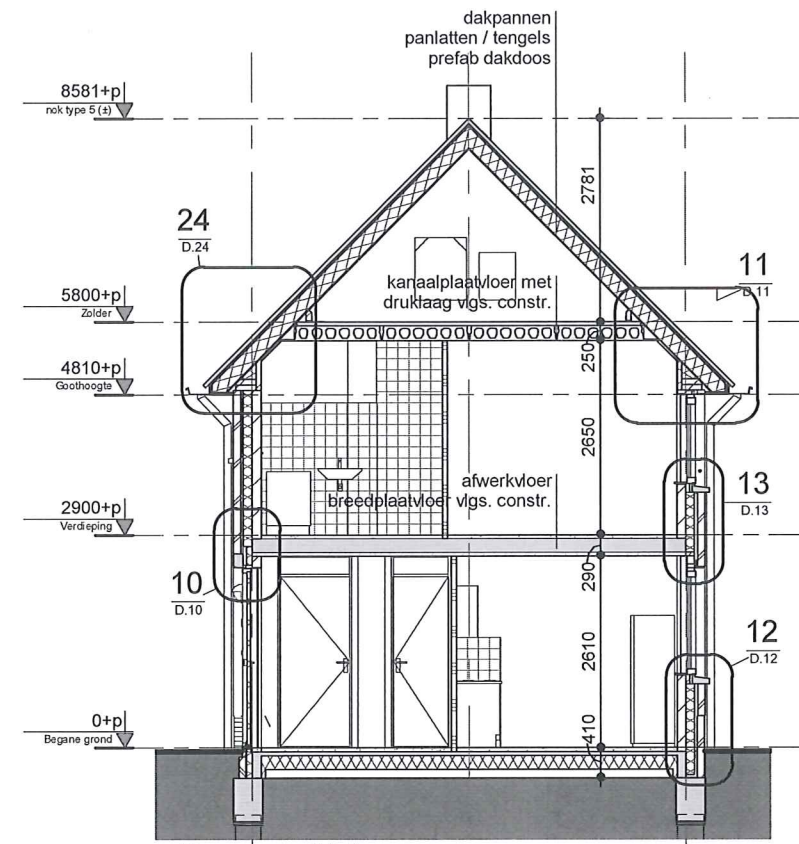


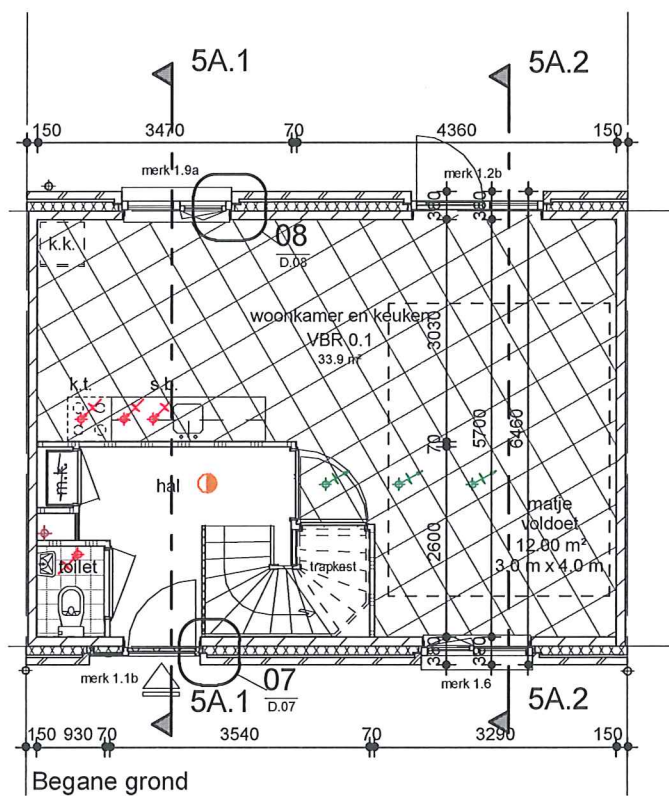
Voorgevel
1 : 100



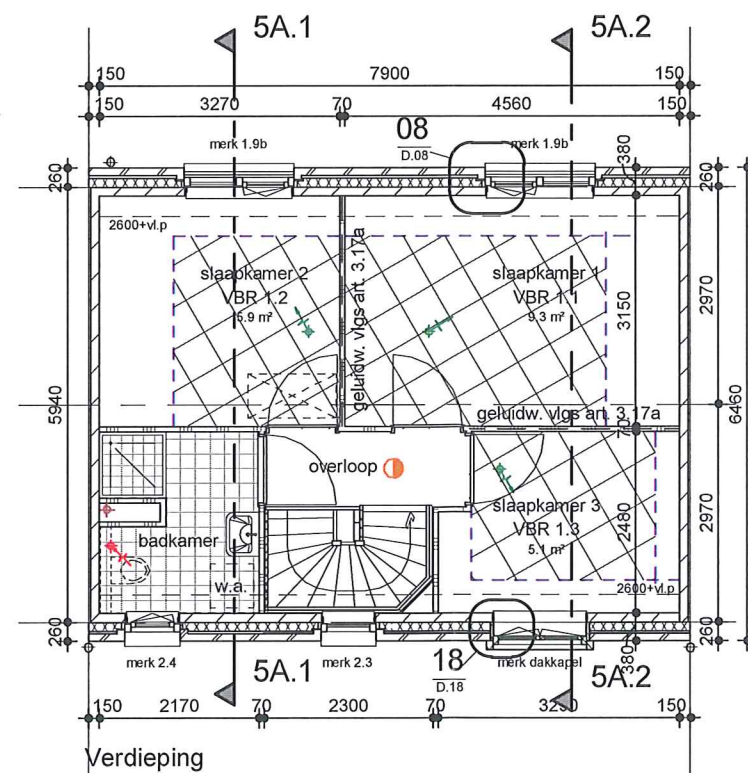
Achtergevel
1 : 100



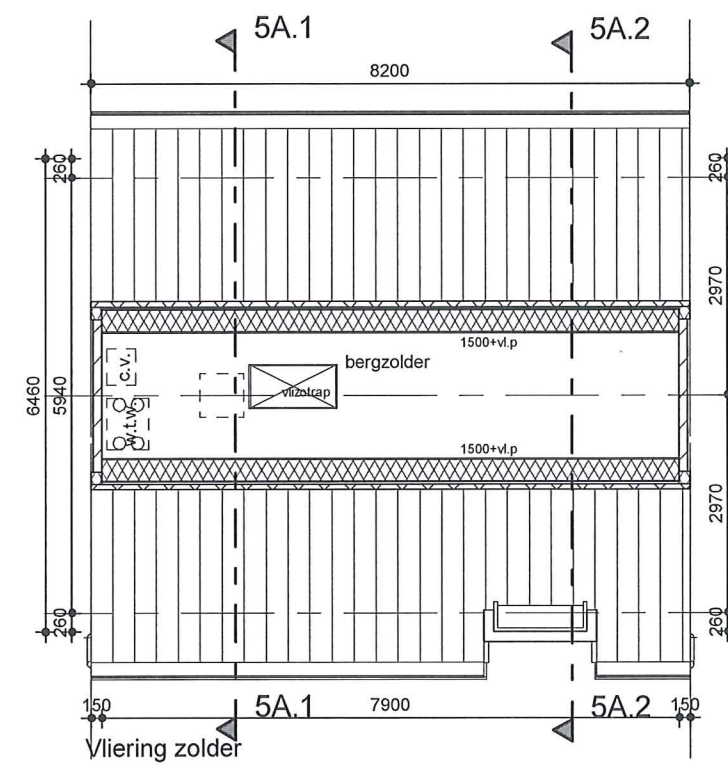
Doorsnede 5A.1
1 : 100



Begane grond
1 : 100



Verdieping
1 : 100



Vliering zolder
1 : 100

Nieuwe herontwikkeling Trichterveld | gemeente Maastricht | Koop- en Huurwoningen

bureau boosten rats bna
ARCHITECTUUR EN STEDENBOUW

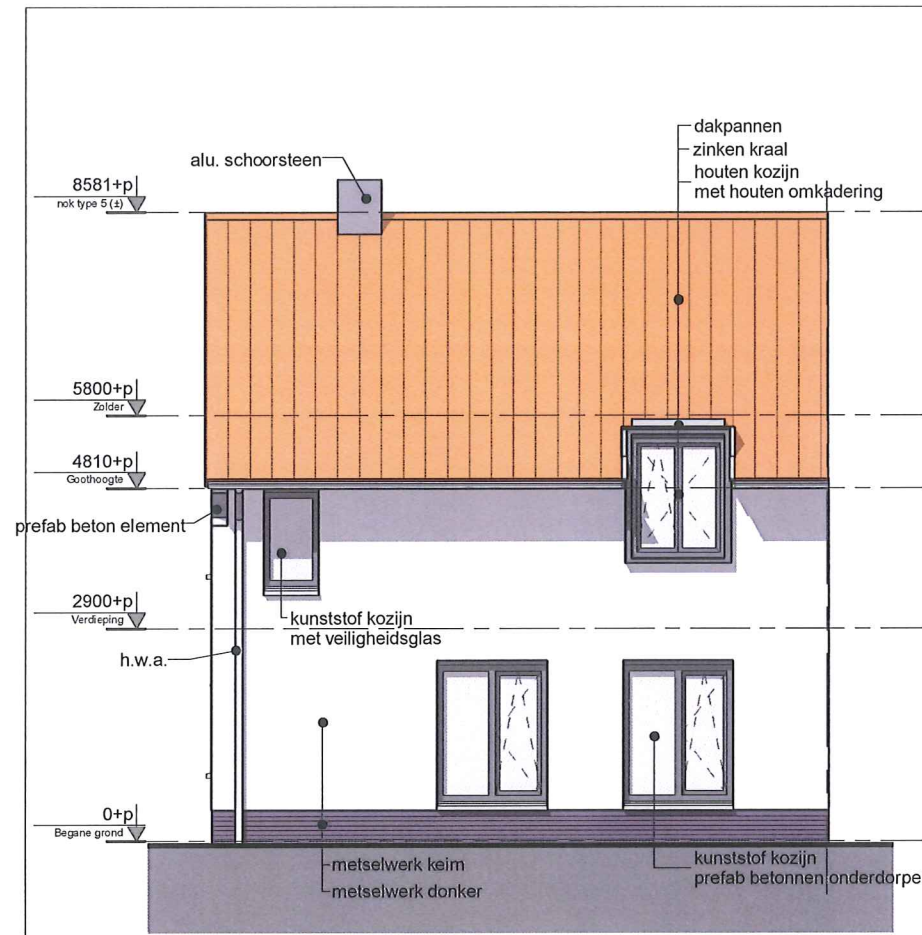
St. Maartenslaan 14A01
6221 AX Maastricht
T (043) 325 40 61
E info@boostenrats.nl

Woningtype 5A | bladnr: 204

datum: 31.03.2014 | projectnr: 12004

E:\12004\Tek_D012004_WoningTypes.rvt

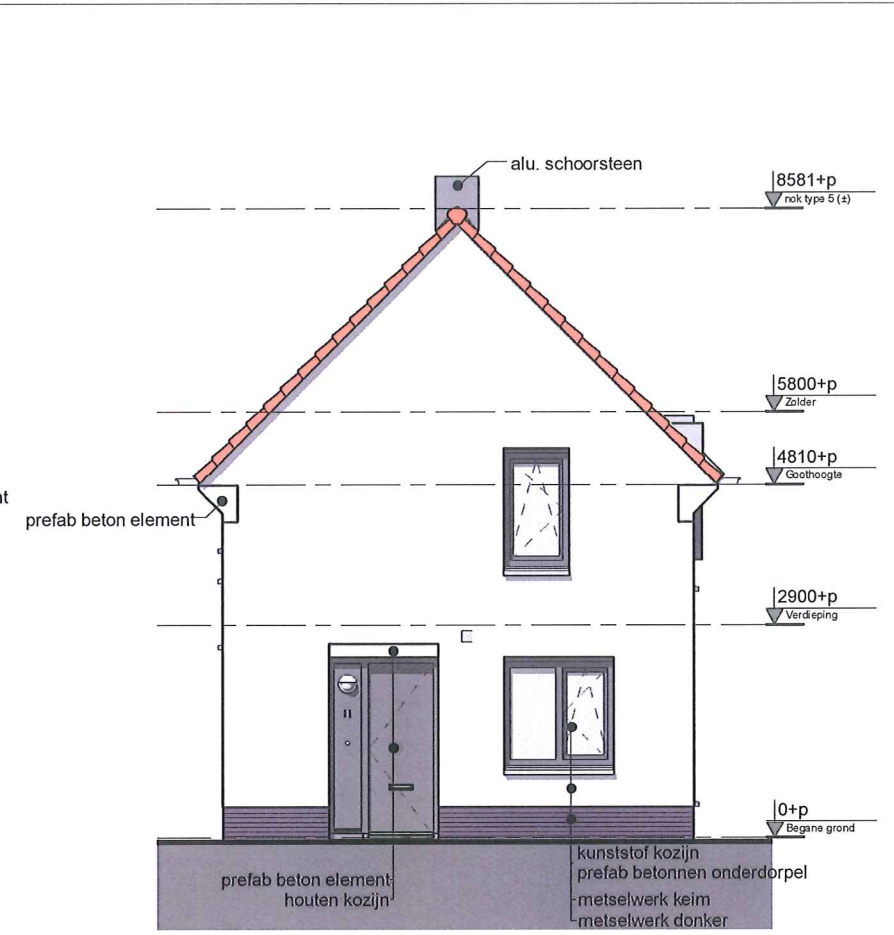
31-3-2014 11:50:54



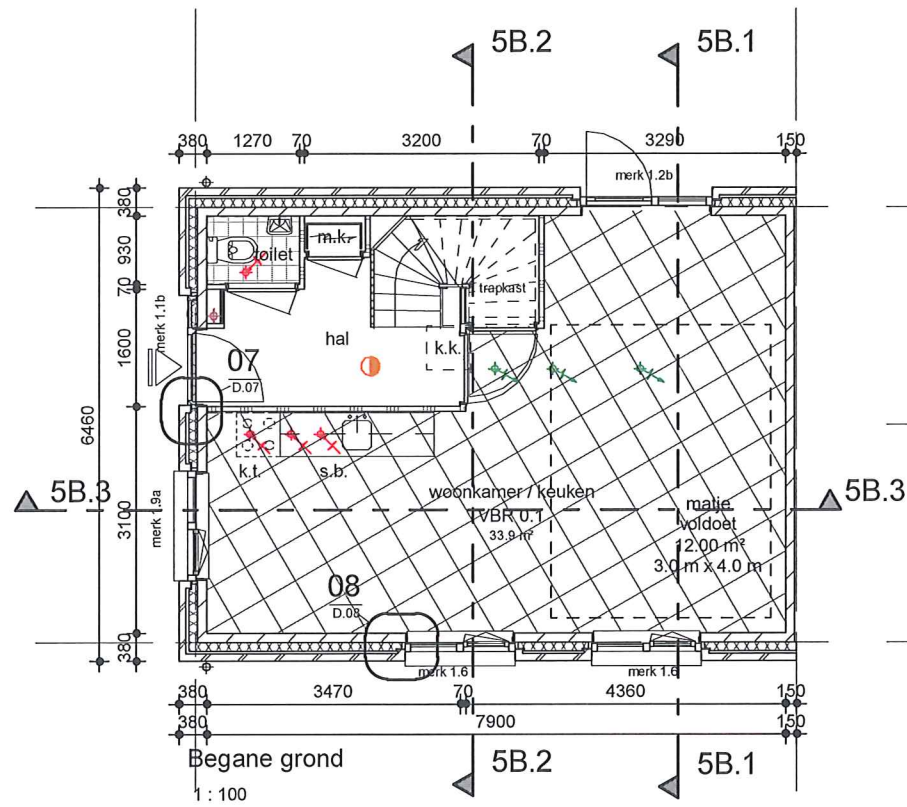
Voorgevel
1 : 100



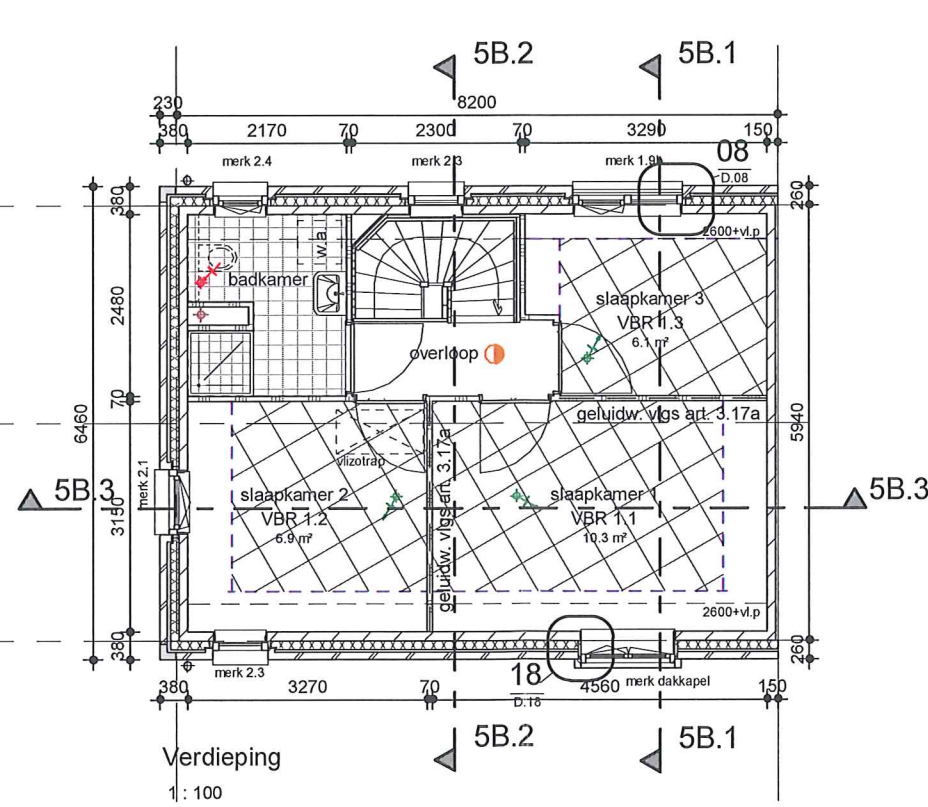
Achtergevel
1 : 100



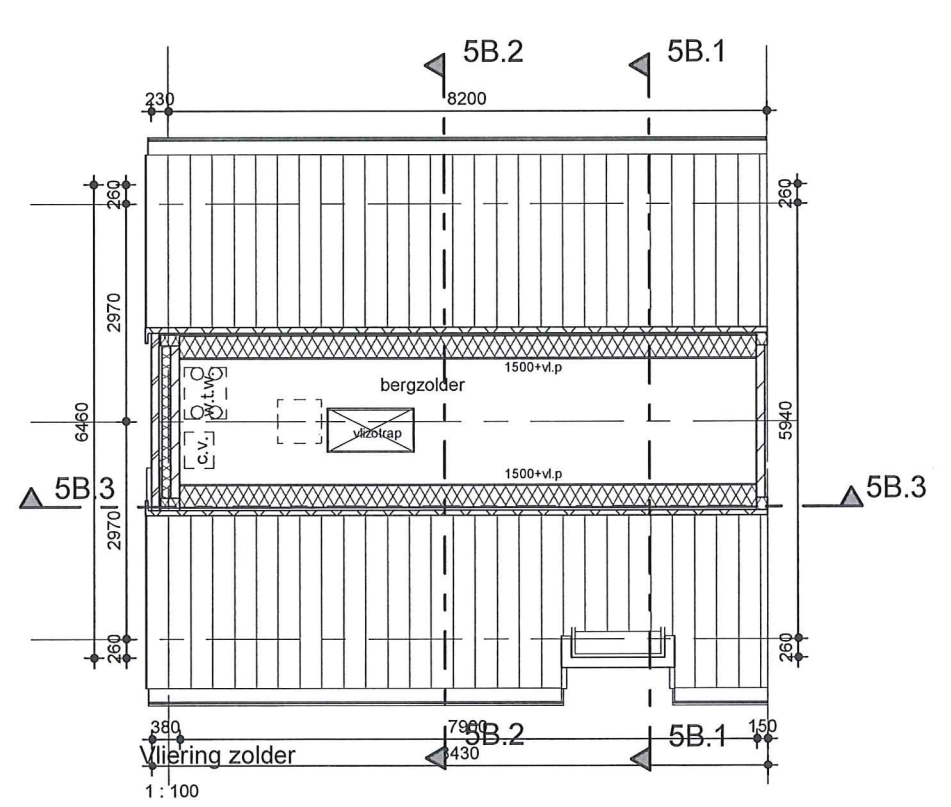
Zijgevel
1 : 100



1 : 100



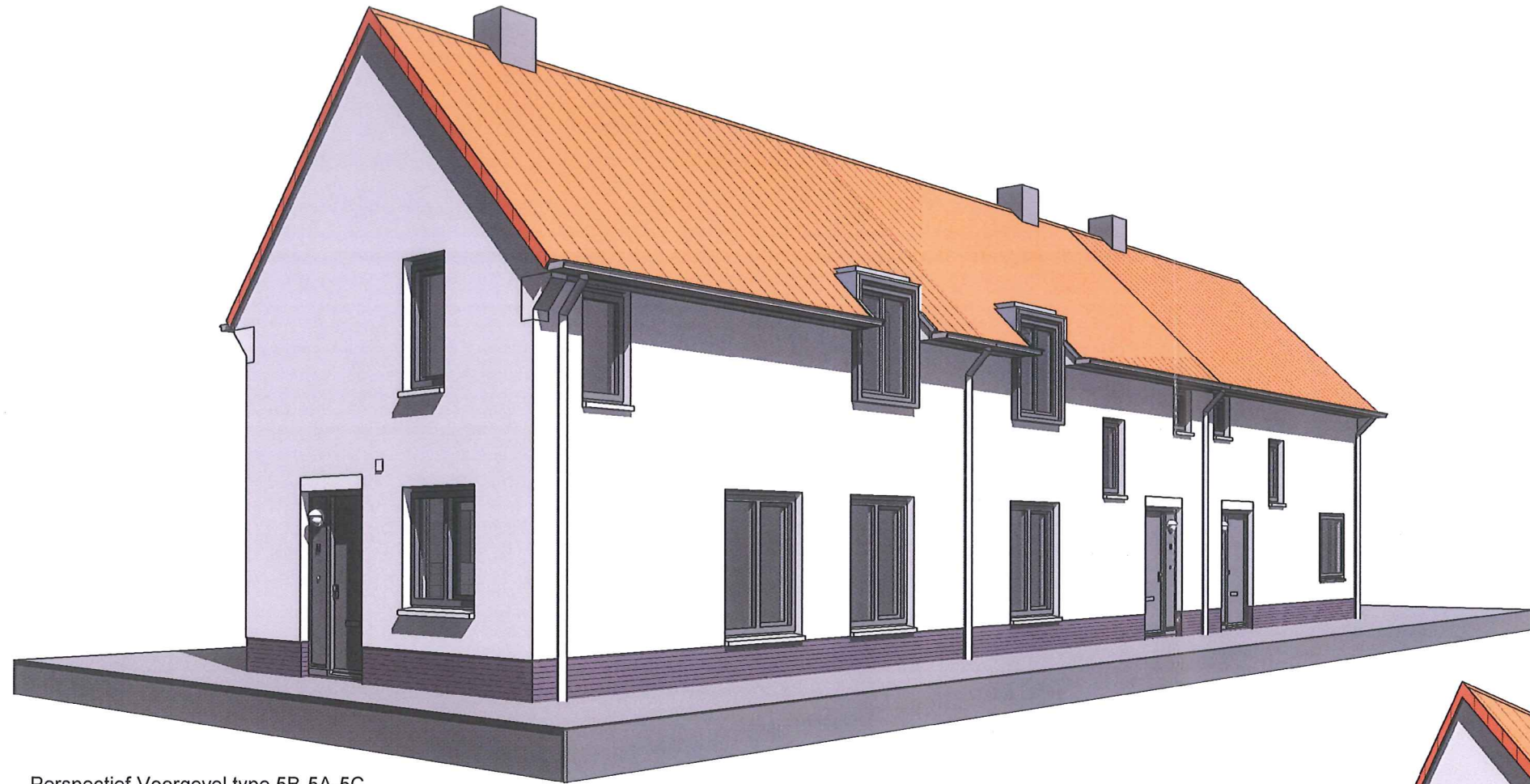
1 : 100



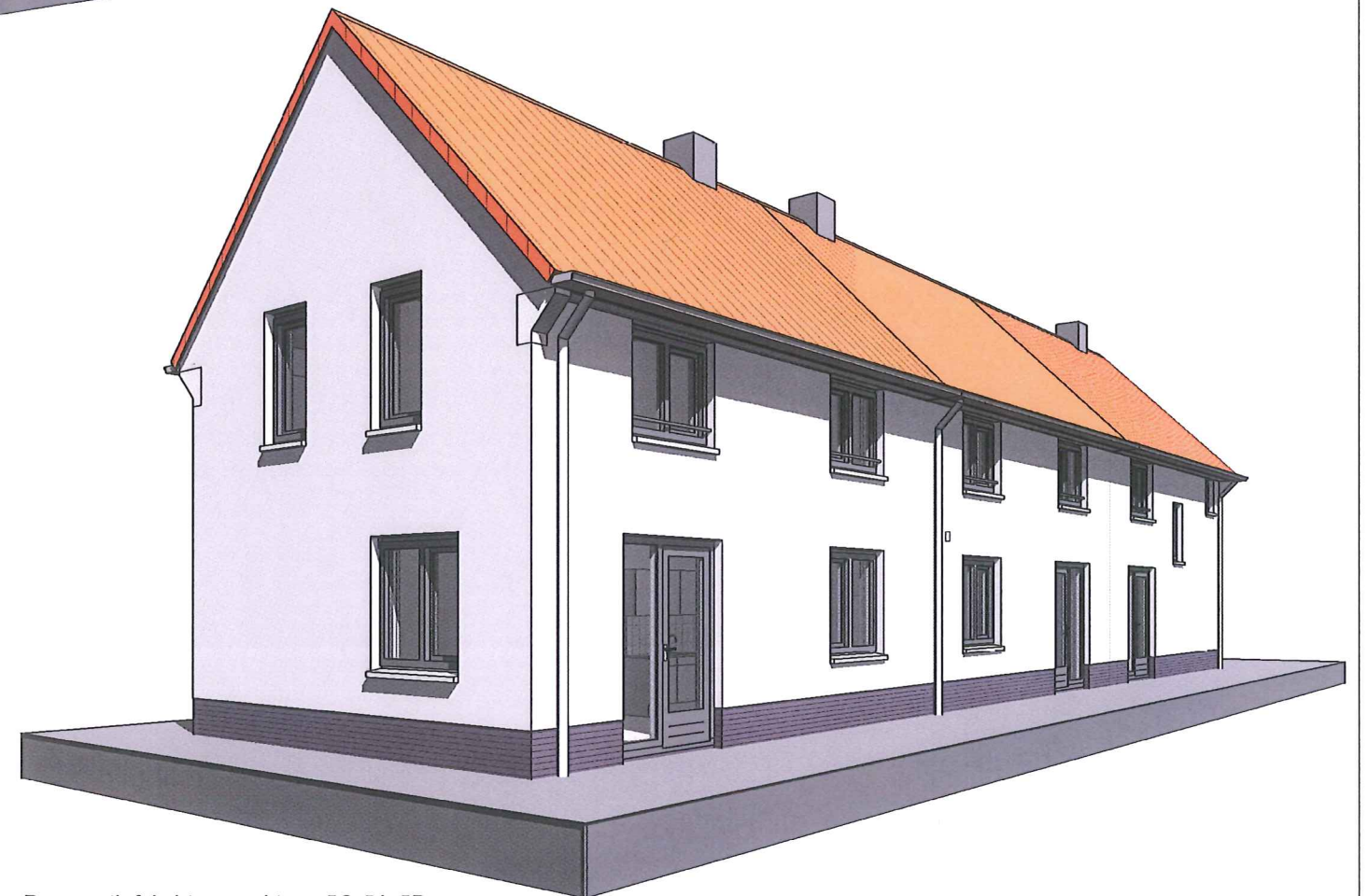
1 : 100

Woningtype 5B | bladnr: 205
datum: 31.03.2014 | projectnr: 12004

Nieuwe herontwikkeling Trichterveld | gemeente Maastricht | Koop- en Huurwoningen
bureau boosten rats bna
ARCHITECTUUR EN STEDENBOUW
St. Maartenslaan 14A01
6221 AX Maastricht
T (043) 325 40 61
E info@boostenrats.nl



Perspectief Voorgevel type 5B-5A-5C



Perspectief Achtergevel type 5C-5A-5B

Perspectief type 5A, 5B en 5C | bladnr: 210
 datum: 31.03.2014 | projectnr: 12004

Nieuwe herontwikkeling Trichterveld | gemeente Maastricht | Koop- en Huurwoningen

bureau boosten rats bna
 ARCHITECTUUR EN STEDENBOUW

St. Maartenslaan 14A01
 6221 AX Maastricht
 T (043) 325 40 61
 E info@boostenrats.nl